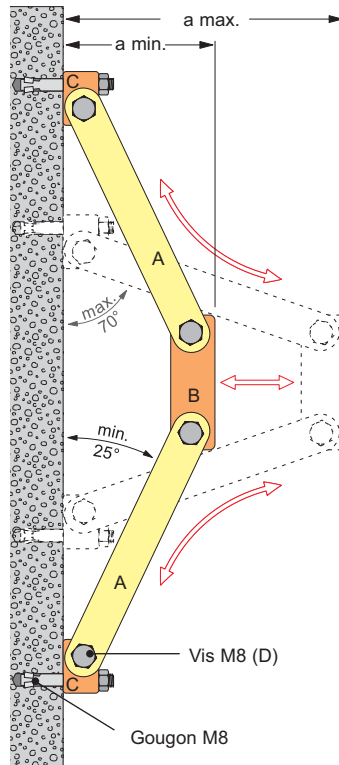


# KH

## Consoles d'appui pour gaines verticales le long des murs

- Éléments adaptables (pour différentes dimensions de gaines)
- Fixations directes ou par tiges filetées
- Capacité de charge élevée

## Consoles d'appui



### Les exécutions:

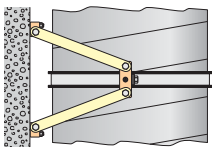
Type	a max.	a min.
KH 12	138 mm	76 mm
KH 18	195 mm	102 mm
KH 24	251 mm	127 mm
KH 32	326 mm	161 mm
KH 40	402 mm	195 mm
KH 48	477 mm	229 mm



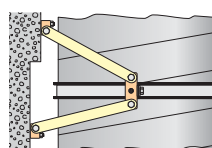
Les consoles d'appui peuvent également être installées sur les planchers ou les plafonds.



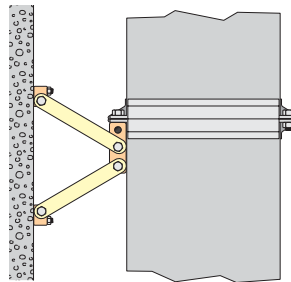
### Exemples de montage



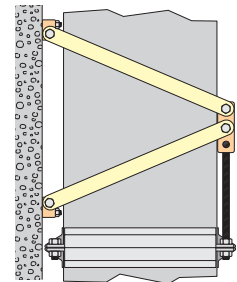
Gaine circulaire fixée à un mur plan



Gaine circulaire fixée à une paroi avec décrochement



Gaine rectangulaire supportée par la console



Gaine rectangulaire suspendue à la console par des tiges filetées



Un set pour une console d'appui se compose de :

- 2 Barres (A)
- 1 Bloc de raccordement (à la gaine) (B)
- 2 Blocs de fixation (au mur) (C)
- 4 Vis M8 x 30 avec écrous (D)

Le collier sur la photo n'est pas livré avec.  
Quantité min. de commande : 10 pièce par dimension.

